



Migraciones, empleo y ayudas sociales en Jaén

Lo que dice el RUMOR:

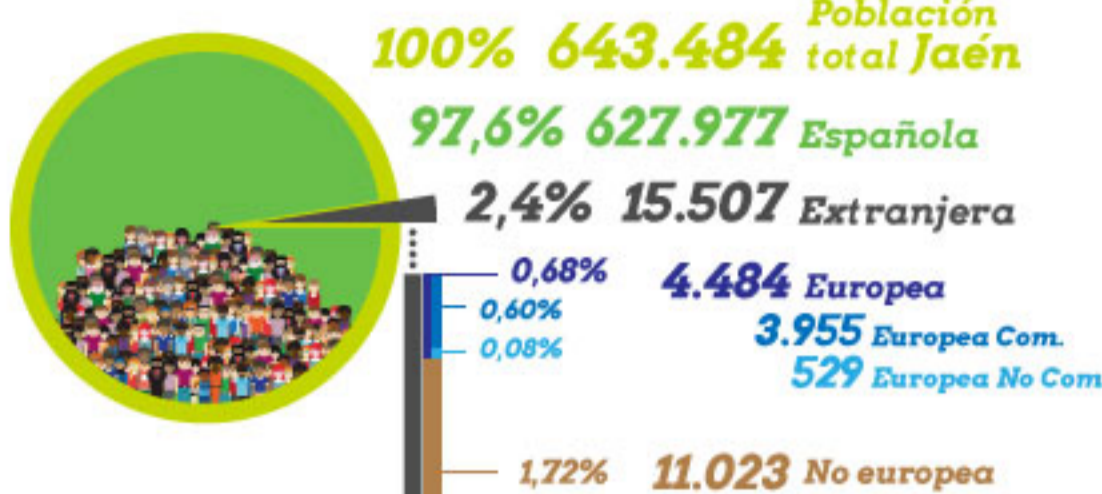
Hay quien dice que todas las personas migrantes que llegan a Jaén, son pobres. Por esto, reciben más ayudas y quitan trabajo a los españoles.

La realidad

La realidad muestra que la inmigración en Jaén es mínima, con tasas muy por debajo de todo el resto del país. Y que entre las personas migrantes hay una gran diversidad de procedencias, contextos y nacionalidades.

También que la situación económica es difícil para muchas personas que residen en Jaén, la mayoría de ellas de nacionalidad española. Los datos también demuestran que las personas migrantes reciben porcentualmente muy pocas ayudas sociales.

El primer dato interesante para entender la realidad migratoria de Jaén es que en la provincia vive muy poca población extranjera, de hecho tiene la tasa más baja de toda España.



Porcentaje de población extranjera

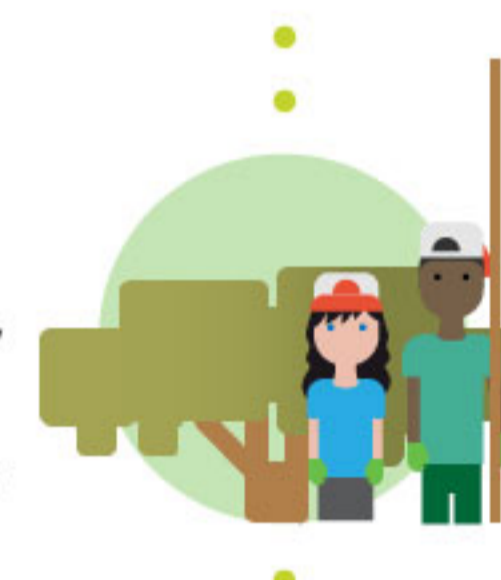


Saber más

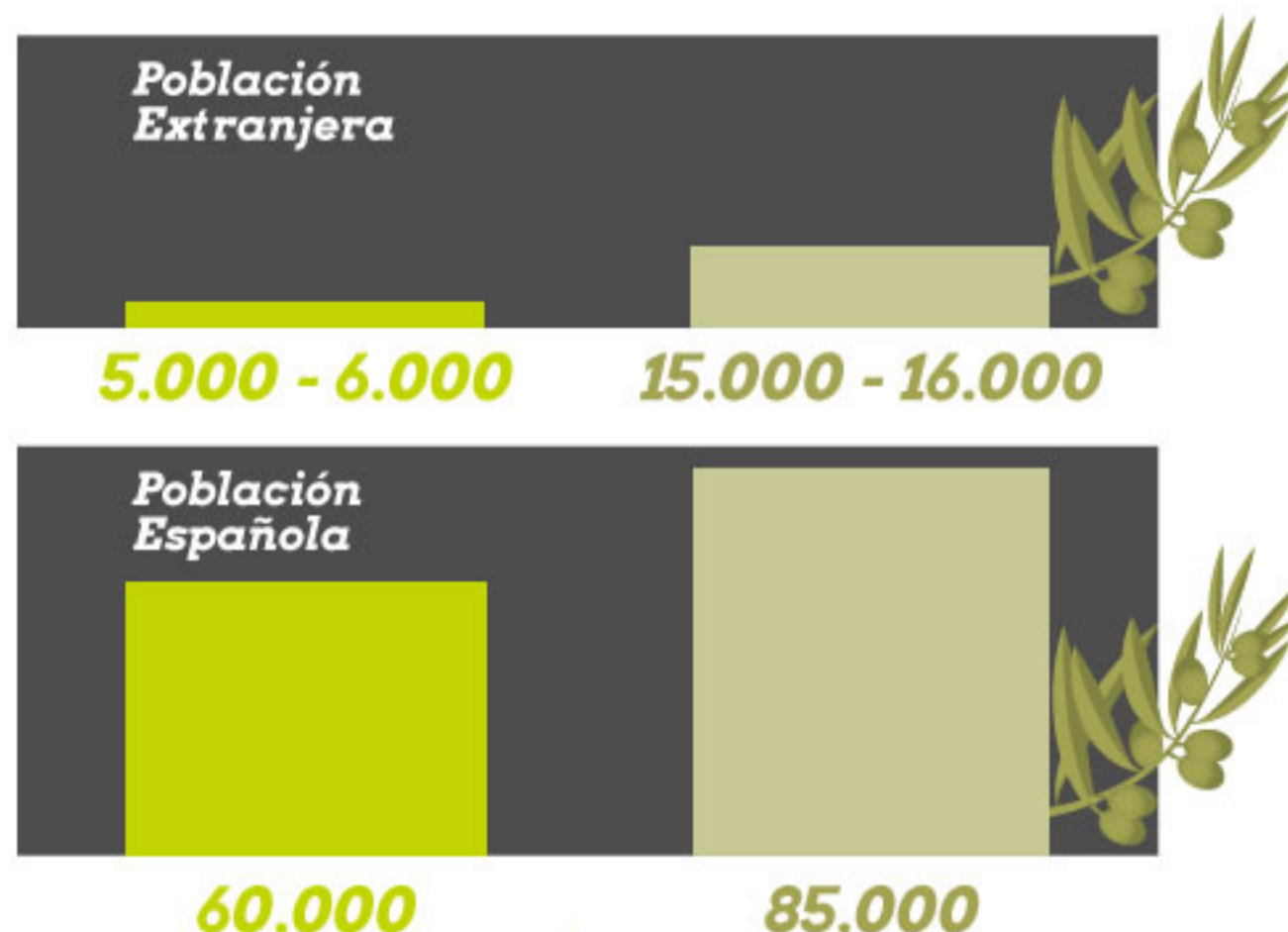
Afiliaciones a la Seguridad Social

A pesar de poseer una gran riqueza patrimonial y natural, la tasa de paro en Jaén es, con un 22,47%, una de las mayores de España (existen algo más de 64.000 personas desempleadas) y la tasa de actividad es la menor de Andalucía, con un 53,98%.

Sólo atenuada en parte durante la temporada de aceituna.



Afiliación media mensual vs Afiliación media mensual en temporada de aceituna



Saber más

Hay que tener en cuenta, además, que esas miles de personas migrantes que acuden a Jaén a trabajar durante la temporada de la aceituna no se quedan a residir permanentemente.

Saber más

Muchas de estas personas residen temporalmente en los albergues municipales puestos en marcha por una veintena de municipios, mientras que otros se quedan en las instalaciones facilitadas por las empresas.



Saber más

Ayuda social

La situación económica jaennense es complicada para muchas personas. Desde Cáritas se ha subrayado en diversas ocasiones que la pobreza "se está haciendo crónica" en Jaén.

Personas atendidas por CÁRITAS			
Año	Españolas	Extranjeras	Total
2017	10.511 85%	1.830 15%	12.341
2016	14.071 80%	3.518 20%	17.589
2015	12.176 76%	3.846 24%	16.022

Saber más



Y los datos de la Diputación Provincial de Jaén reflejan que el uso que la población extranjera realiza de las ayudas públicas es minoritaria.

	Ayuda a domicilio	Emergencia social	Intervención familiar	Inclusión sociolaboral
Nacionalidad española	6.361 100%	1.198 95.3%	154 95.7%	169 92.9%
Nacionalidad extranjera	0 0%	59 4.7%	7 4.3%	13 7.1%
TOTAL	6.361 100%	1.257 100%	161 100%	182 100%

Saber más

Además, las personas extranjeras beneficiarias de los subsidios por desempleo suponen también una parte mínima del total de ayudas concedidas en la provincia.

Saber más

Beneficiarias mensuales del subsidio por desempleo de agotamiento de prestación contributiva

Personas españolas	3138	97%
Personas de la UE	35	1.08%
Personas extracomunitarias	62	1.92%
TOTAL	3235	100%

Beneficiarias mensuales del subsidio por desempleo por cotización insuficiente por país de nacionalidad

Personas españolas	3469	97%
Personas de la UE	23	0.7%
Personas extracomunitarias	79	2.3%
TOTAL	3574	100%

Beneficiarias mensuales de la Renta Activa de Inserción por país de nacionalidad

Personas españolas	3138	97%
Personas de la UE	35	1.08%
Personas extracomunitarias	62	1.92%
TOTAL	3235	100%

Las personas migrantes beneficiarias de estas ayudas suponen apenas el 3% del total de personas beneficiarias. Y solo un 0,62% respecto a la población total migrante en Jaén.

Las personas migrantes beneficiarias de estas ayudas suponen apenas el 3% del total de personas beneficiarias. Y solo un 0,65% respecto a la población total migrante en Jaén.

Las personas migrantes beneficiarias de estas ayudas suponen apenas el 2,8% del total de personas beneficiarias. Y solo un 0,6% respecto a la población total migrante en Jaén.

Tampoco se puede decir que las personas extranjeras abusen de otras ayudas públicas como, por ejemplo, las ayudas al alquiler.



Personas españolas	654	88.4%
Personas extranjeras	76	11.6%
TOTAL	730	100%

Estas 76 personas suponen apenas el 0,49% de las personas extranjeras residentes en Jaén.

Saber más

La comunidad migrante en Jaén es diversa y sus situaciones socioeconómicas también.

Las diferentes ayudas se reciben por criterios socioeconómicos y no por la nacionalidad

